

Les engagements pour le projet

- Un engagement de concertation avec toutes les parties prenantes et la recherche d'actionnariat local
- Une maîtrise des risques industriels exigeante pour exploiter dans la durée (plus de 15 ans)
- Une maîtrise financière des actionnaires : investissement de près de 10 millions d'euros avec des retombées locales et pour la filière en France
- La mobilisation de volontaires pour un jury de nez.

Informations... pour aller plus loin

Une réunion de voisinage est organisée le **20 juin** à 18h à la salle de la Combe à Saint-Yrieix-sur-Charente. A cette occasion :

- vous pourrez poser vos questions
- vous rencontrerez les représentants des sociétés qui souhaitent investir dans ce projet
- vous pourrez échanger avec vos élus qui ont accompagné la première phase du projet

Une visite d'une unité de méthanisation est organisée le **4 juillet** (départ à 8h de la mairie de Saint-Yrieix-sur-Charente, max 40 personnes). Au programme :

- visite de l'unité Agribiométhane à Mortagne-sur-Sèvre (Vendée) : 3 ans de fonctionnement
- vous rencontrerez les représentants des riverains, élus et associations locales (sous réserve)



Pour en savoir plus sur la méthanisation, n'hésitez pas à consulter les sites suivants :

-<http://atee.fr/biogaz>

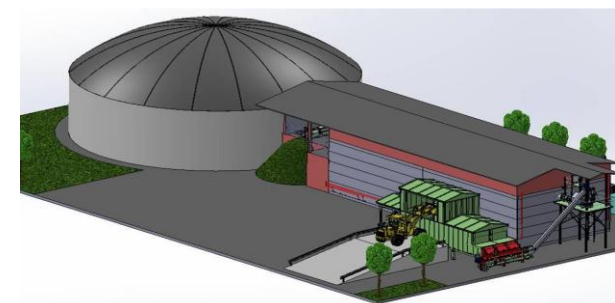
-<http://www.injectionbiomethane.fr/>

15/06/2017

Document d'information – v°1 – juin 2017



Unité de valorisation énergétique de la Zone Euratlantique



Des acteurs engagés dans un projet exemplaire au service du territoire



15/06/2017

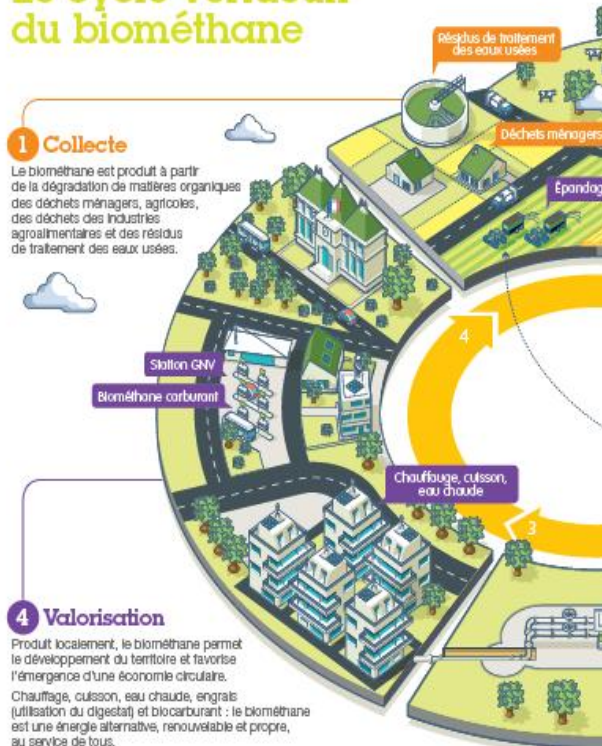


- 3 emplois directs et 5 indirects et non délocalisables
- Diminution des émissions de gaz à effet de serre par substitution d'énergies fossiles et d'engrais chimiques
- Apport de matière organique aux sols en déficit
- Contribution de 3% aux objectifs d'énergies renouvelables supplémentaires du territoire TEPos.

Qu'est-ce que c'est, la méthanisation ?

- Procédé biologique qui extrait le méthane de la matière organique en l'absence d'oxygène
→ L'objectif du projet est d'injecter 30 GWh de gaz renouvelable dans les réseaux de distribution GrDF, soit la consommation annuelle de 1550 foyers.
- Le projet est dimensionné sur 28 000 tonnes de matières organiques et exclut les Ordures Ménagères.

Le cycle vertueux du biométhane



Quels enjeux pour le voisinage ?

Installation Classée pour la Protection de l'Environnement (2781-2), tous les éléments détaillés seront fournis dans le cadre de l'enquête publique (prévue début 2018), qui proposeront les mesures prises **pour la maîtrise à la source et la correction préventive des nuisances potentielles.**

→ Maîtrise du trafic (< 10 poids lourds par jour) dans une zone d'activités desservie par la N141 ; les camions seront bâchés et contrôlés

→ Maîtrise des odeurs par un bâtiment en dépressurisation et traitement des odeurs (comme la station d'épuration de Fléac)

Des déchets qui deviennent ressources

- des effluents d'élevage, notamment fumiers de cheval des centres équestres, et élevages du territoire
- des résidus de cultures mal valorisés, qui offriront des revenus complémentaires aux agriculteurs partenaires
- les déchets de l'industrie agroalimentaire qui parcourent des centaines de kilomètres actuellement
- les refus alimentaires, tontes et boues de station d'épuration, dont on tirera de l'énergie durablement.

...apportés en priorité à moins de 30 km

- Riverains et acteurs volontaires
- Entreprises de la Zone
- 29 Agriculteurs fédérés par la Chambre d'Agriculture 16

Territoire de l'Angoumois

SUEZ Organique

- Industries AgroAlimentaires
- Gisement de la Collectivité : marchés Déchets Verts et Boues
- Bureau d'étude à l'origine du projet, partenaire dans le développement et l'exploitation future

SEM Territoires Charentais

ENGIE Biogaz

- La SEM, outil de développement et d'aménagement du territoire charentais
- Partenaire dans le développement

- Partenaire dans le développement et l'exploitation future
- Relations institutionnelles et mobilité durable