

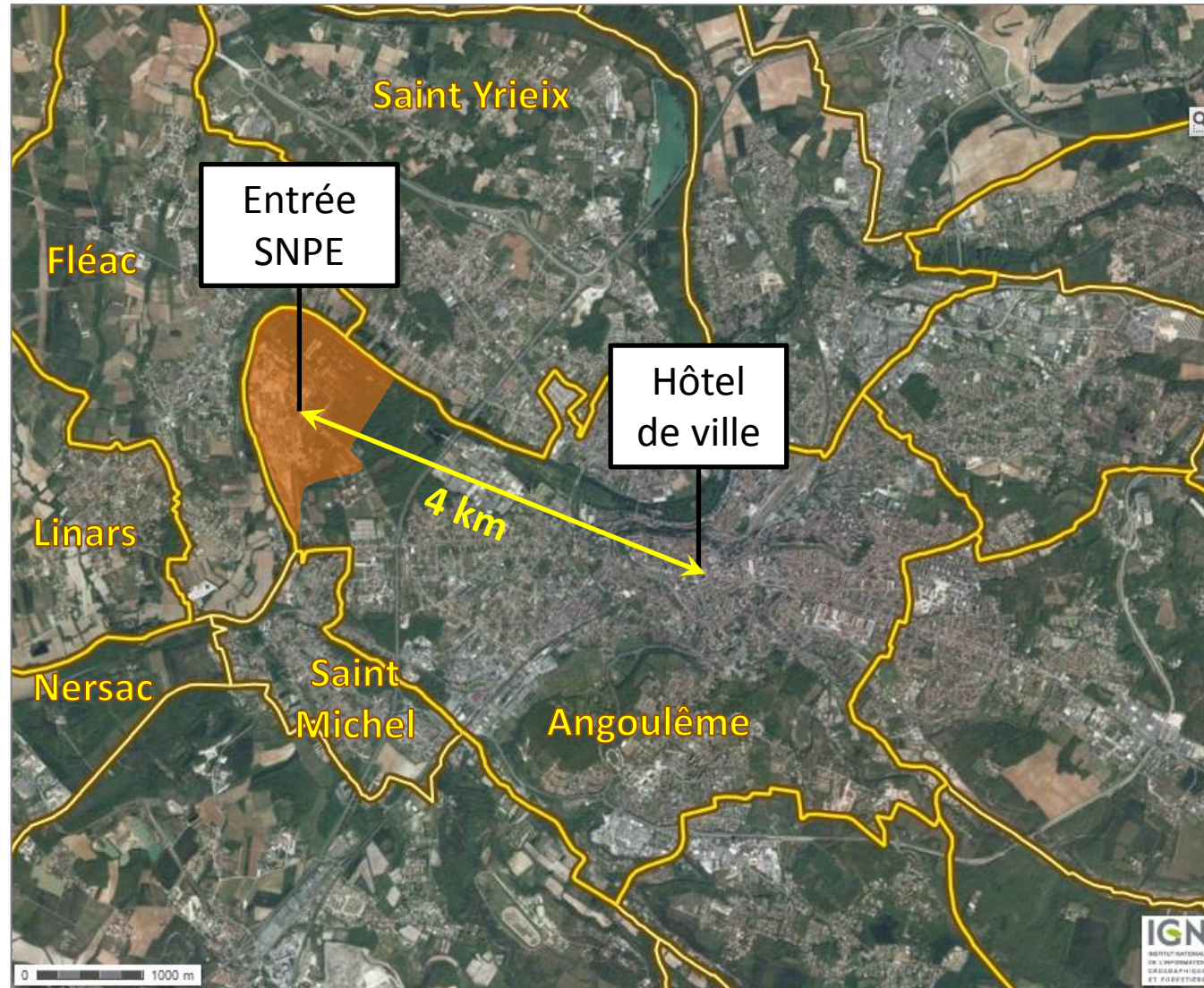
REHABILITATION DU SITE SNPE ANGOULEME



SITUATION GEOGRAPHIQUE

Le site de la SNPE :

- Niché dans un méandre de la Charente ;
- 10 % de la surface de la ville.





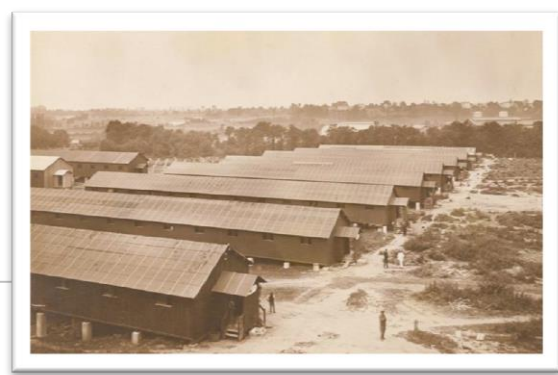
200

- Ans d'histoire
- Hectares

LES DATES CLES

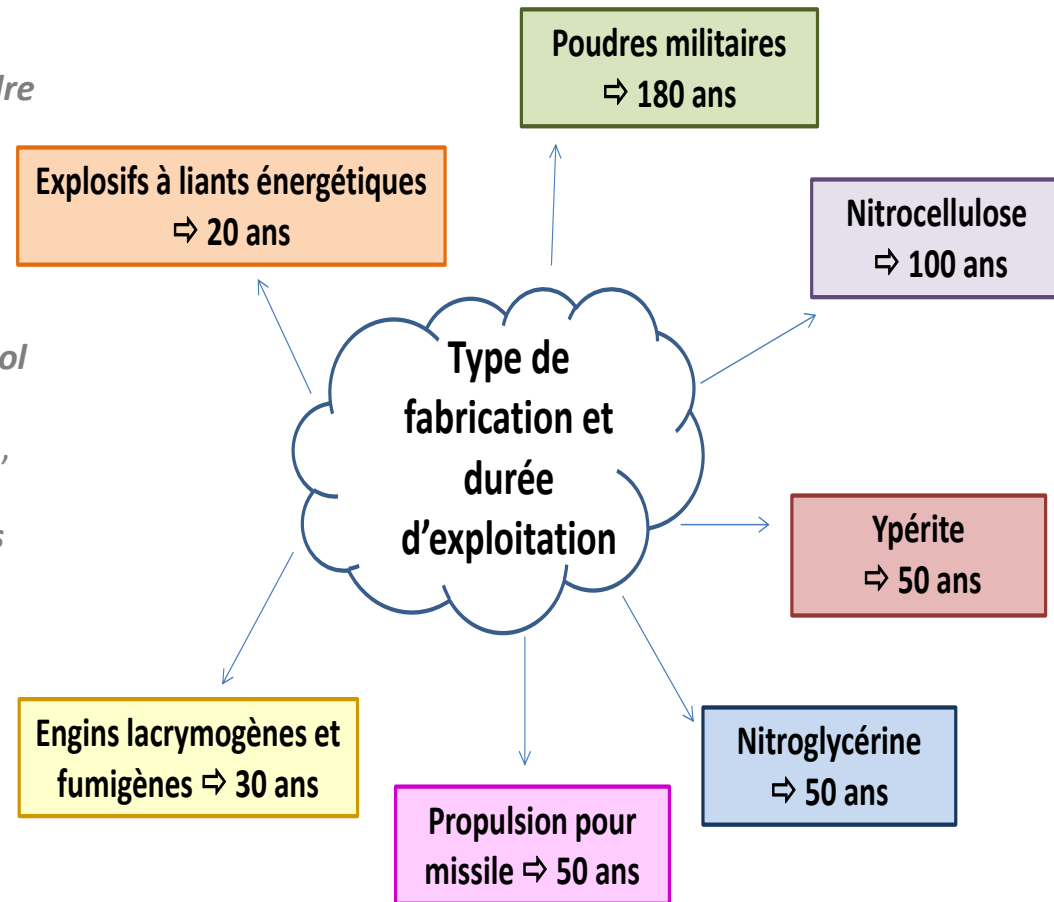


1819	Entre 1914 et 1918	1975	2000	2004	2007	2013	2020 : fin de la dépollution
22 septembre : Création par Ordonnance Royale suite à l'explosion de la Poudrerie de Saint-Jean-d'Angély	En 1914 superficie portée de 42 à 200 hectares. La Poudrerie emploie 14 750 personnes	La Poudrerie devient la Société Nationale des Poudres et Explosifs (SNPE)	Décision de fermeture de l'Etablissement en juin	Arrêt des dernières productions le 16 février	Fin du démantèlement des ateliers pyrotechniques commencé en septembre 2003	Acquisition de la totalité des titres du groupe par GIAT Industries	



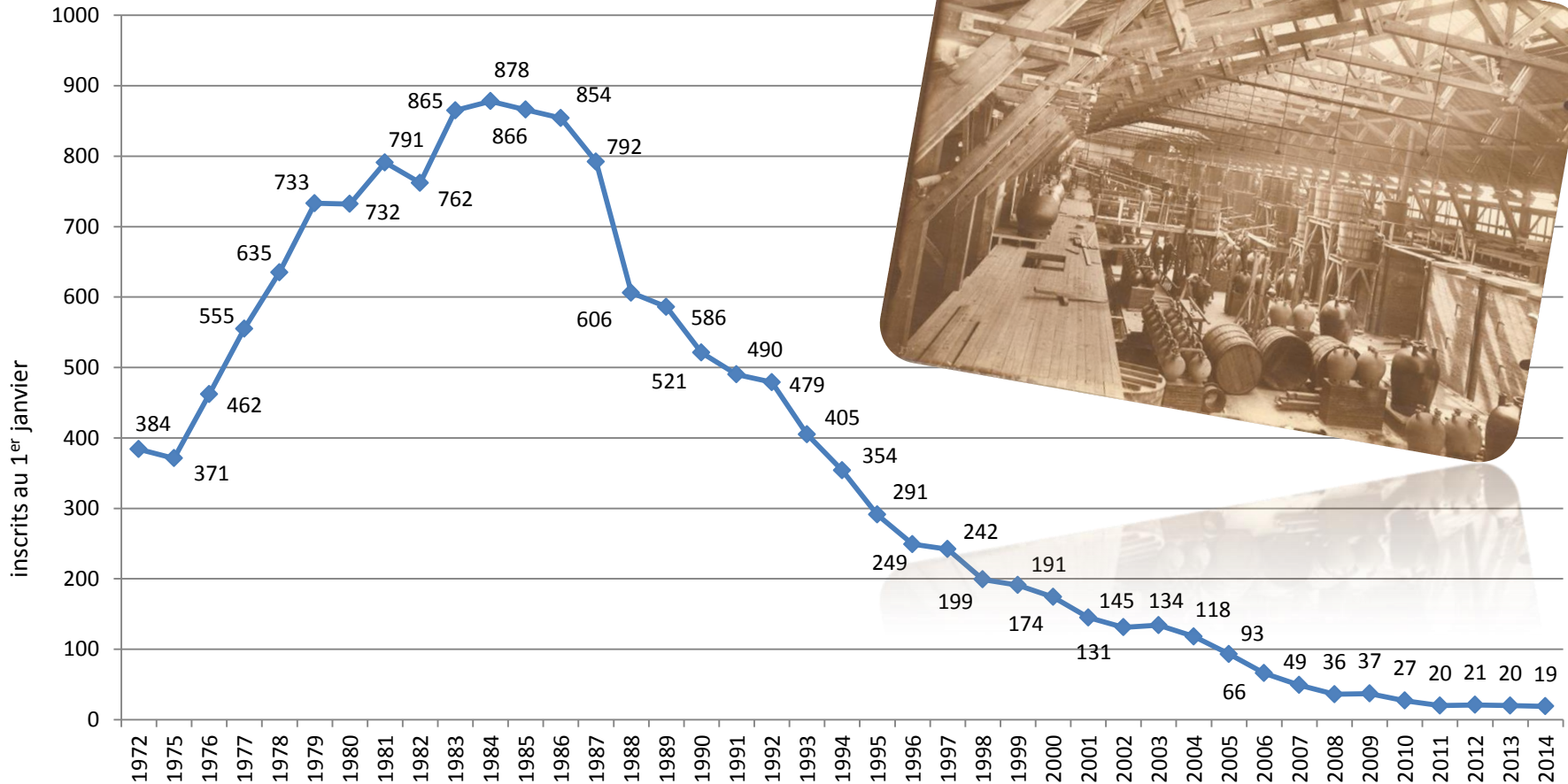
LES PRODUCTIONS

- 1826 à 1965 : fabrication de *poudre noire*,
- 1888 à 1987 : fabrication massive de *Coton Poudre* en plusieurs lieux du site,
- 1918 à 1940 : production d'*ypérite*, puis stockage jusqu'en 1964,
- 1936 à 2003 : fabrication de *nitroglycérine* sur trois unités différentes,
- 1951 à 2004 : étude, puis fabrication de *propergol* double base sur différentes installations,
- 1958 à 1997 : production de *poudres sphériques*,
- 1963 à 2003 : production de *poudres Zénon*,
- 1969 à 1991 : fabrication d'*engins lacrymogènes et fumigènes*,
- 1979 à 2002 : récupération de Coton Poudre à partir de *vieilles poudres*,
- 1982 à 2003 : fabrication de *propergols et explosifs à liants énergétiques*,
- 1991 à 2004 : fabrication de réducteurs de traînée *Base Bleed*.



EVOLUTION DES EFFECTIFS

Entre 1914 et 1918, ce sont **14 500 ouvriers** qui ont produit jusqu'à **870 tonnes de poudres et explosifs par jour**



En 2015, ce sont **17 salariés SNPE et des entreprises extérieures** qui terminent les travaux de dépollution du site

LE DEMANTELEMENT DE L'USINE

DEMANTELEMENT DE L'USINE

- Le site en 2004



DEMANTELEMENT DE L'USINE

- Déconstruction de 200 bâtiments



DEMANTELEMENT DE L'USINE

- Démolition des caniveaux à poudre et à nitrocellulose
 - 8km de caniveaux et 42T de produits pyrotechniques incinérés
- Démontages des merlons de protection
 - 92 000m³ extraits dont 12% de terres impactées éliminées
(ou 25 piscines olympiques)

50 x 25 x 3





**Plan de localisation des merlons
démantelés**



UNITE DE TRAITEMENT THERMIQUE - UTT



Terres polluées avec matière pyrotechnique

Fonctionnement :

- ✓ Traitement des terres polluées par de la matière pyrotechnique
- ✓ Installation en fonctionnement **depuis 2006**
- ✓ Température de traitement dans le four de 200 à 250 °C
- ✓ Intervention de **5 équipes travaillant en 5x8, 7/7 j et 24/24 h**
- ✓ Débit de **3,5 T/h**
- ✓ A fin 2014, **150 000 T de mélange traitées (ou 90km de camions)**



Installation de fabrication des mélanges



Traitement des gaz



Four

LES CHANTIERS

La FOSSE CHOIGNOT, les canaux



DECONSTRUCTION DES DALLES



21 hectares de dalles

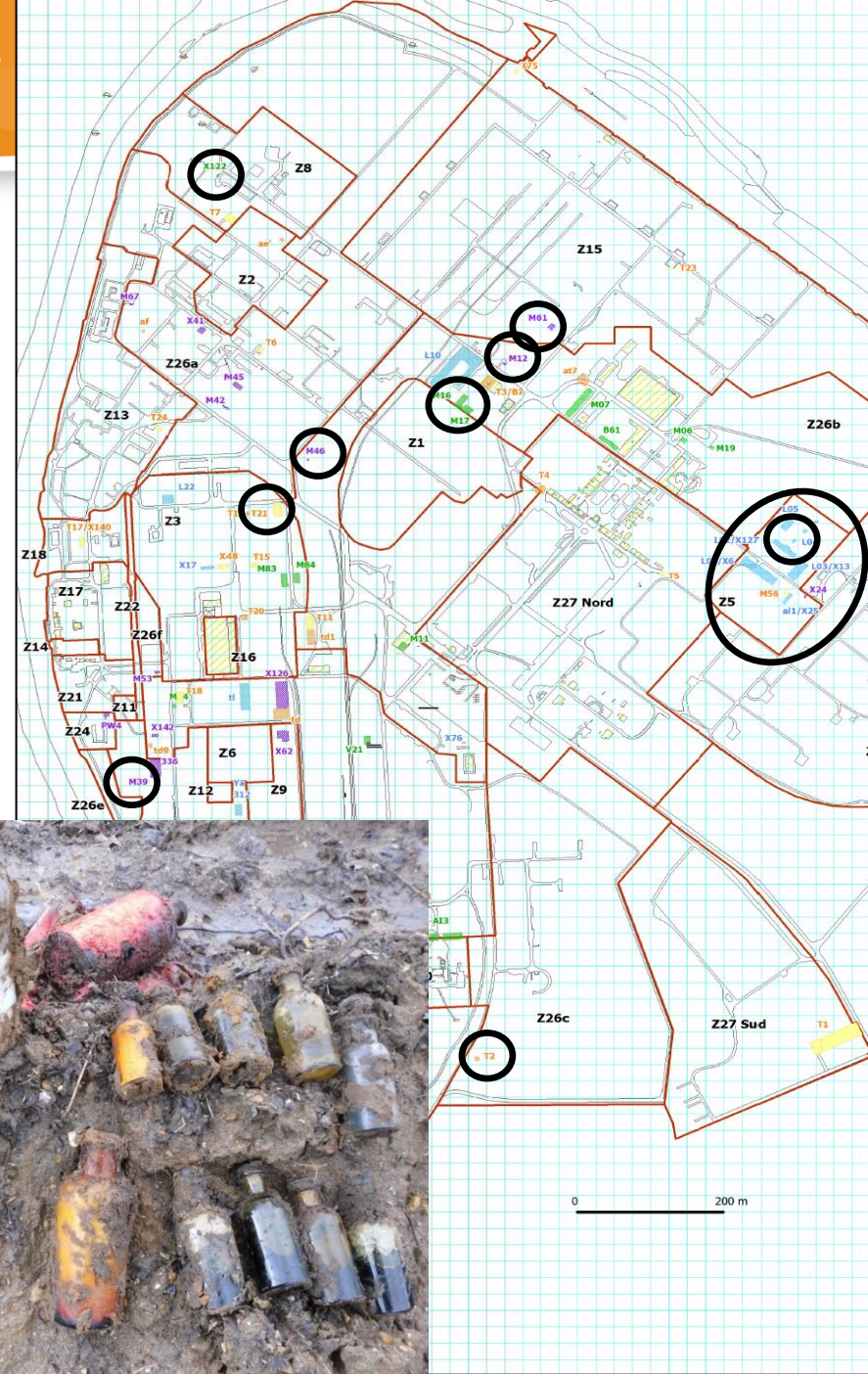


Ou la moitié
du plateau
d'Angoulême

Dépollution des anciens laboratoires, transformateurs et stockages

- 4 types de pollution:
 - Hydrocarbures
 - Solvants chlorés
 - Mercure
 - Huiles PCB

- Des découvertes ...



CHANTIER DE LA ZONE N° 1

2006

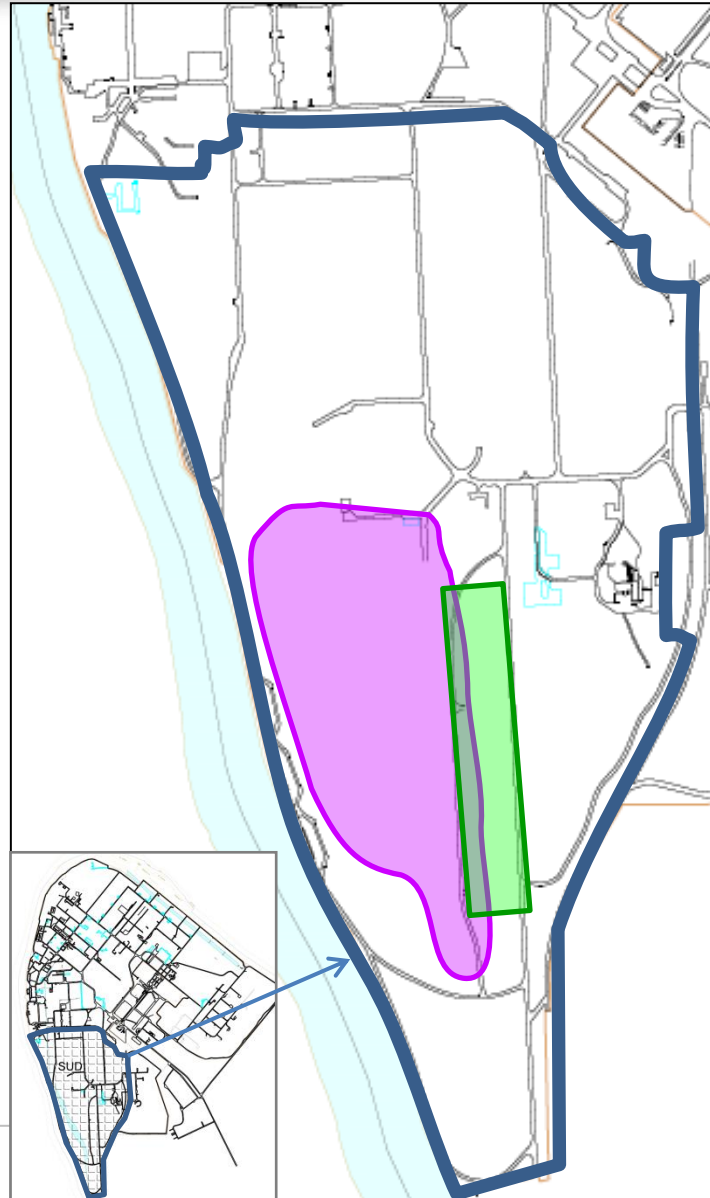


2014

CHANTIERS DU SECTEUR SUD

Lac Vallez (5ha) :

- 2m de remblai de surface à retirer et à désamianter
- 3m de sédiments pyrotechniques à dépolluer
- Zone DDT



CHANTIER USINE NITROGLYCERINE



1/ Enlèvement des terres de recouvrement



2/ démantèlement et décontamination

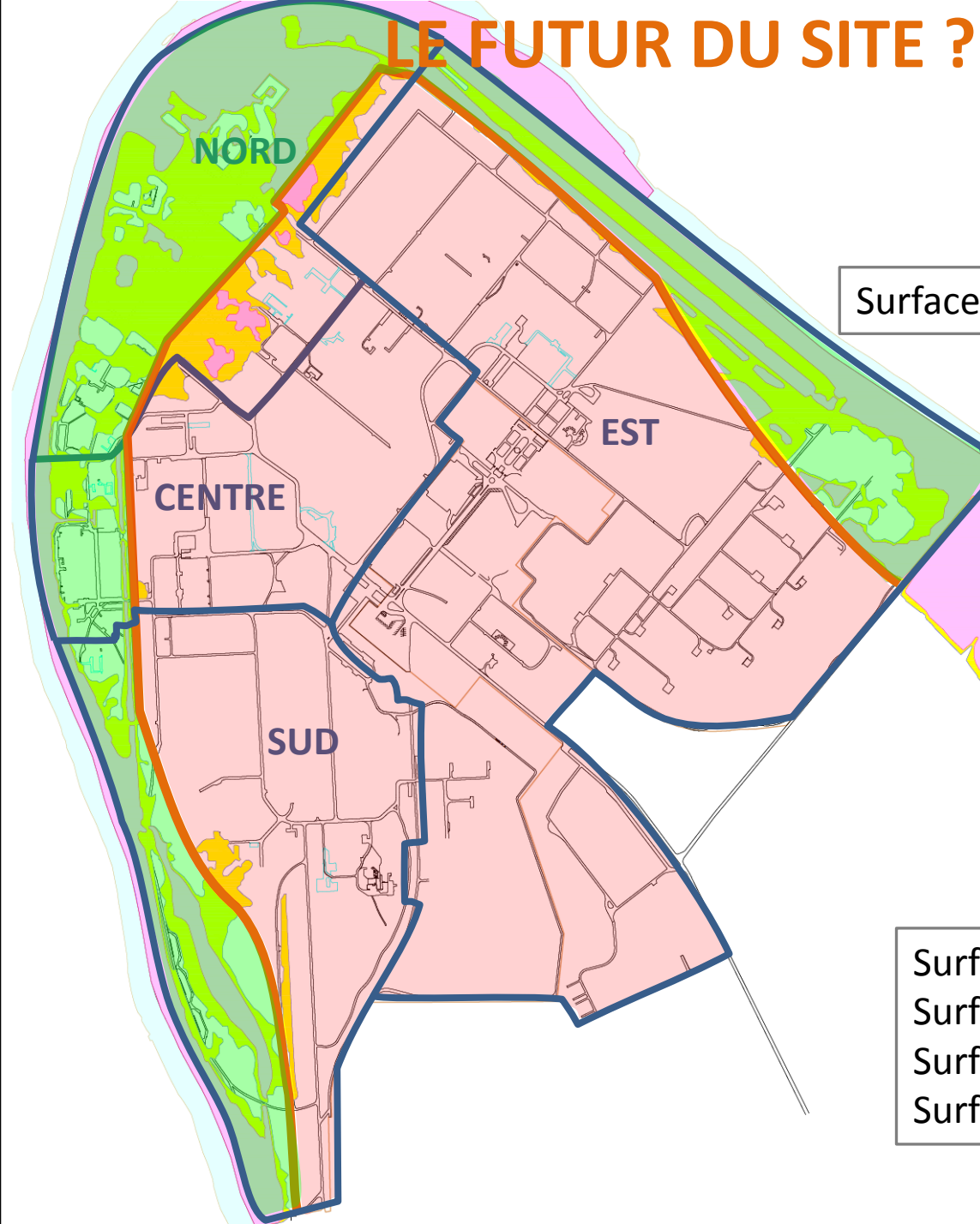


3/ investigation dans les sols



4/ déconstruction

LE FUTUR DU SITE ?



Site : 177 ha

Surface inondable = 40ha

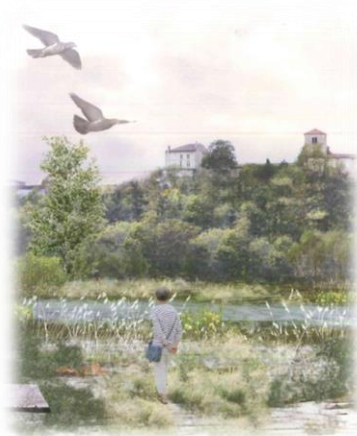
Surface SUD : 35ha
Surface EST : 90 ha
Surface NORD : 26 ha
Surface CENTRE : 27 ha

Terrains libérables à fin 2017



UN AVENIR A INVENTER POUR 2020

Se promener en bord de Charente avec un nouveau panorama sur Fléac...



Travailler dans l'usine du futur...

et habiter le Bois des Dames



Pour partie extrait du travail personnel de fin d'études de M. MINGUET – Ecole Nationale Supérieure d'Architecture et de Paysage de Bordeaux



MERCI DE VOTRE ATTENTION